

- **Alarmas de mínimo o máximo nivel, control de llenado o vaciado en tanques pequeños.**
- **Longitud hasta 800 mm.**
- **Conexión a proceso mediante disco incluido en el cabezal.**
- **Apto para líquidos hasta 120 °C y presión atmosférica.**
- **Cabezal IP-65. Opcional IP-67, apto inmersión ocasional.**
- **Bajo costo - Ideal para fabricantes OEM.**

APLICACIONES PRINCIPALES

Control de nivel mínimo – máximo. Automatización de llenado o vaciado en pequeños tanques conteniendo agua, soluciones acuosas, químicos, aceites o líquidos de baja viscosidad en general.

PRINCIPIO DE FUNCIONAMIENTO

Acople magnético entre un imán anular en el interior del flotante y los contactores reed dentro del tubo guía en los niveles especificados por el usuario.

CARACTERISTICAS SENSOR

Tipo de Control: Detección puntual hasta 2 niveles.

Alcance: 800 mm de long.

Montaje: Disco de Ø 71 mm (Ilustrado).

Materiales: Tubo guía y flotante de acero inox. AISI 316. Caja de conexión IP-65 en fundición de aluminio.

Acometida Eléctrica: Ø 3/8" BSP (WG).

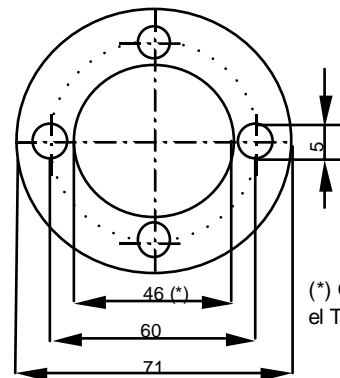
Salida: Contacto seco, máx. 220 VCA, 0,5 A - carga resistiva.

Presión máxima: 0 bar.

Temp. máxima: 120°C.



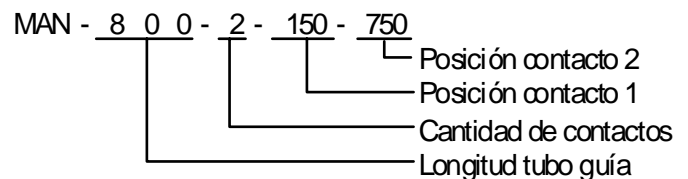
Cabezal con disco de montaje incluido



Plantilla de Montaje



COMO PEDIRLO



UNIDAD DE CONTROL Y AUTOMATIZACION

La unidad de control y automatización Nohken® RE7000 puede utilizarse en conjunto con este control de nivel para automatizar el llenado o vaciado de tanques.

CARACTERISTICAS RE7000

Alimentación: 90 a 132 VAC o 184 a 264 VAC.

Salida : Relé, SPDT, máx. 5 A, 220 VCA.

Sensibilidad: 250 microsiemens.

Montaje: En fondo de panel, roscado o riel DIN, mediante zócalo de 11 pines.